



버스 이용
 서울출발_동서울버스터미널(4시간20분) → 영덕버스터미널(20분) → 국립영덕청소년해양환경체험센터
 포항출발_포항버스터미널(1시간) → 영덕버스터미널(20분) → 국립영덕청소년해양환경체험센터
 대구출발_동대구버스터미널(3시간) → 영덕버스터미널(20분) → 국립영덕청소년해양환경체험센터
 부산출발_부산동부산버스터미널(3시간) → 영덕버스터미널(20분) → 국립영덕청소년해양환경체험센터

자가용 이용
 서울출발_대구 → 포항 → 영덕
 서울출발_원주 → 안동 → 영덕
 부산출발_경주 → 포항 → 영덕
 강릉출발_삼척 → 영덕
 대전출발_대구 → 포항 → 영덕
 광주출발_현충 → 대구 → 경주 → 포항 → 영덕

항공 이용
 서울출발_김포공항(50분) → 포항공항(1시간) → 국립영덕청소년해양환경체험센터

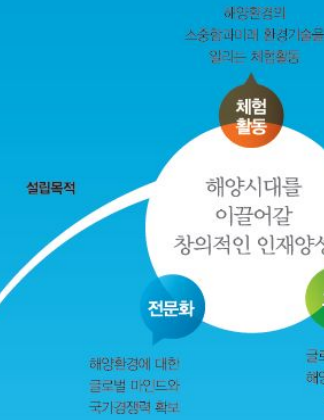
국립영덕청소년해양환경체험센터
 National Youth Marine environment Center
 경상북도 영덕군 영덕읍 영덕대개로 911-44
 TEL. 054-730-8500 FAX. 054-730-8569
 www.nymc.or.kr



http://www.nymc.or.kr/

해양을 배워 해양으로 향하리라!

국립영덕청소년해양환경체험센터
 National Youth Marine environment Center



시설이용료 (2013년 기준) (단위: 원)

구 분	초등학교	중학교	고등학교
숙박비 (1박)	8,600	8,700	8,800
식비 (1식)	4,600	4,900	5,100
수련활동비(1인/일)	25,500	26,000	26,500
계	1박 3식 47,900	49,400	50,600
	2박 6식 95,800	98,800	101,200

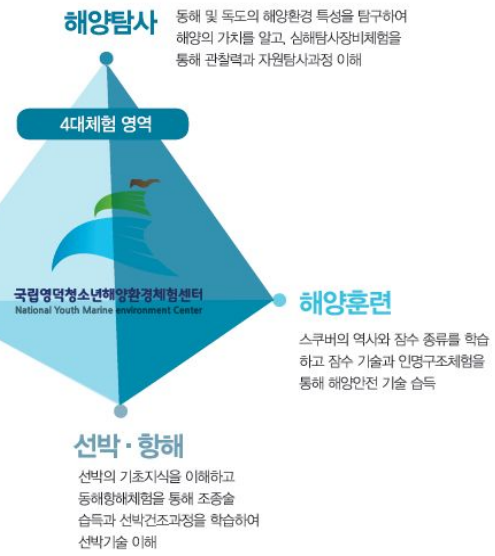
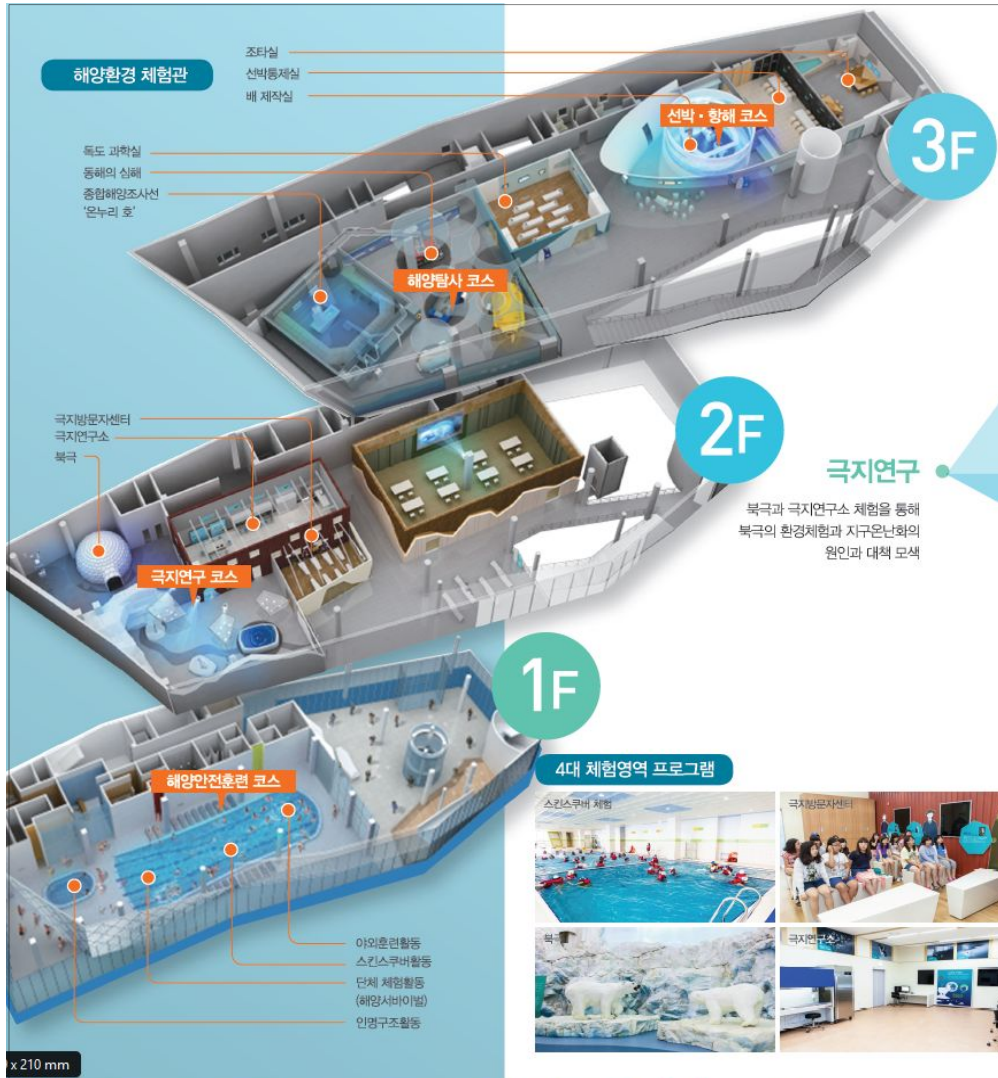


시설개요

생활관	2개동(1인실 10실, 2인실 2실, 4인실 35실, 8인실 22실, 330명 수용)
해양체험센터	강당(실내심화장 374명 수용), 시강(184명 동시 수용)
해양체험관	1층 해양안전훈련 코스
	2층 극지연구코스
	3층 해양탐사 및 선박항해 코스
이웃사설	캠핑장, 해맞이 잔디대, 야외공연장, 운동장

프로그램 3개 과정

과정명	과정설명	프로그램 구성내용	기간	대상
해양 여행자 과정	개인 및 가족을 대상으로 해양의 신비와 해양환경의 중요성을 일러는 체험활동과정	멀티미디어 해양과학강연 해양테마 기초지식 이수 해양 적응 모뎀 훈련 해양테마여행	1일 (동일명) 7 1박2일	가족 및 일반인 방문객
해양 참가 과정	해양탐험 프로그램을 통해 미지의 바다를 탐험할 수 있는 도전 정신과 팀워크를 갖추도록 하는 체험활동과정	기초체력훈련 해양과학기초/원리 해양업무수행훈련 해양탐험 임무미션 수행	2박3일	초 중 고
해양 연구자 과정	실험과 심해탐사장비를 조종하는 체험활동을 기반으로 미래의 해양 환경 전문가로 양성 하는 심화활동과정	기초체력훈련 해양과학연구 심화과정 해양탐험가 진 과정 역량개발 프로그램 해양과학 심화학습	9박10일	지도자 교사 및 과학 영재



국립영덕청소년해양환경체험센터는

청소년에게 '해양환경체험을 통해 해양생태계의 소중함을 인식하게 하고 미래 해양자원 개발, 기술발전에 대한 비전'을 제시하고자 합니다.

